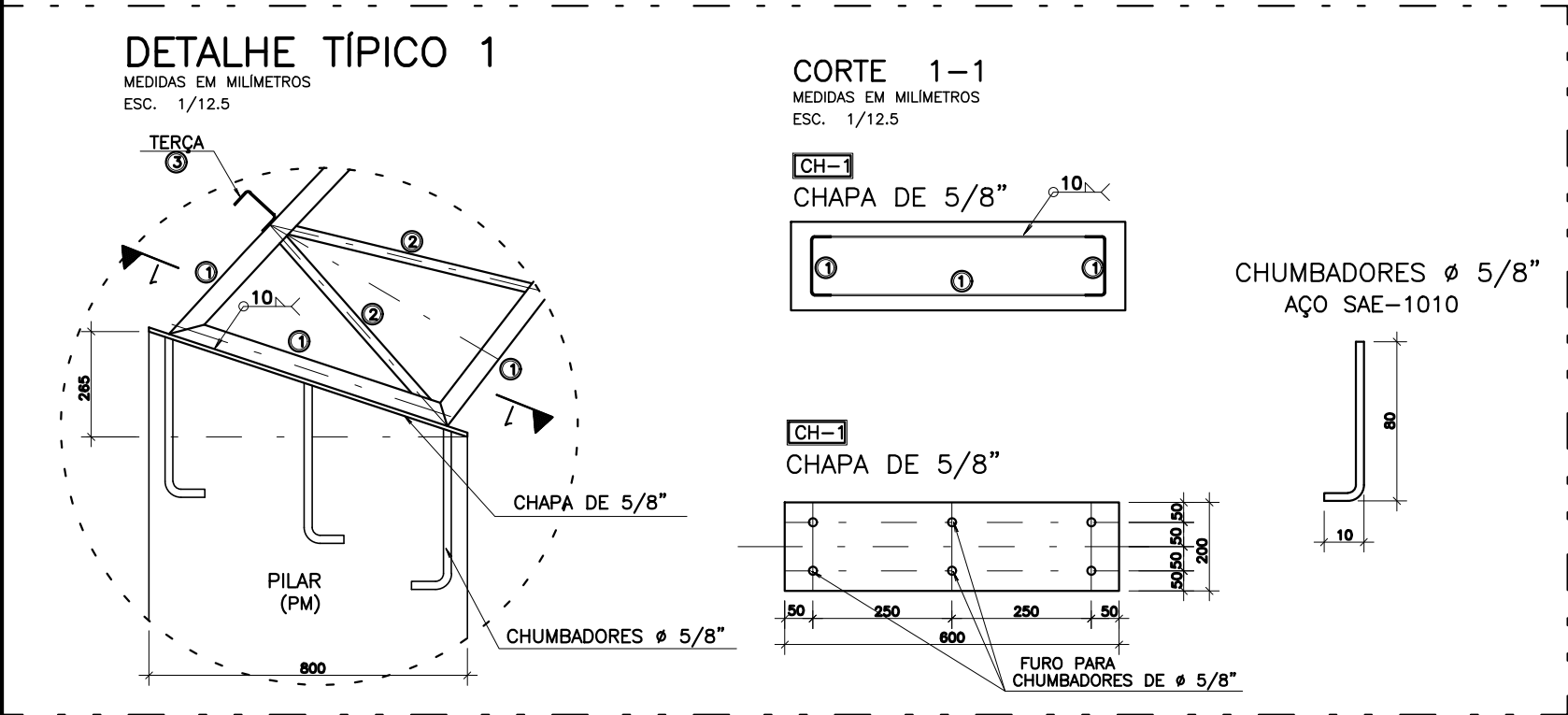


2 CORTE
ESCALA 1/75



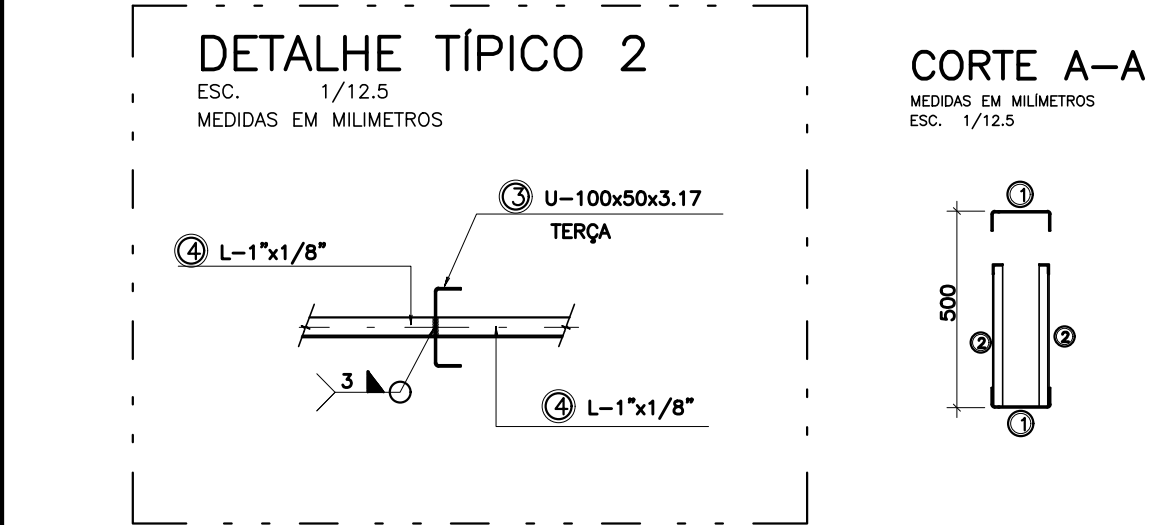
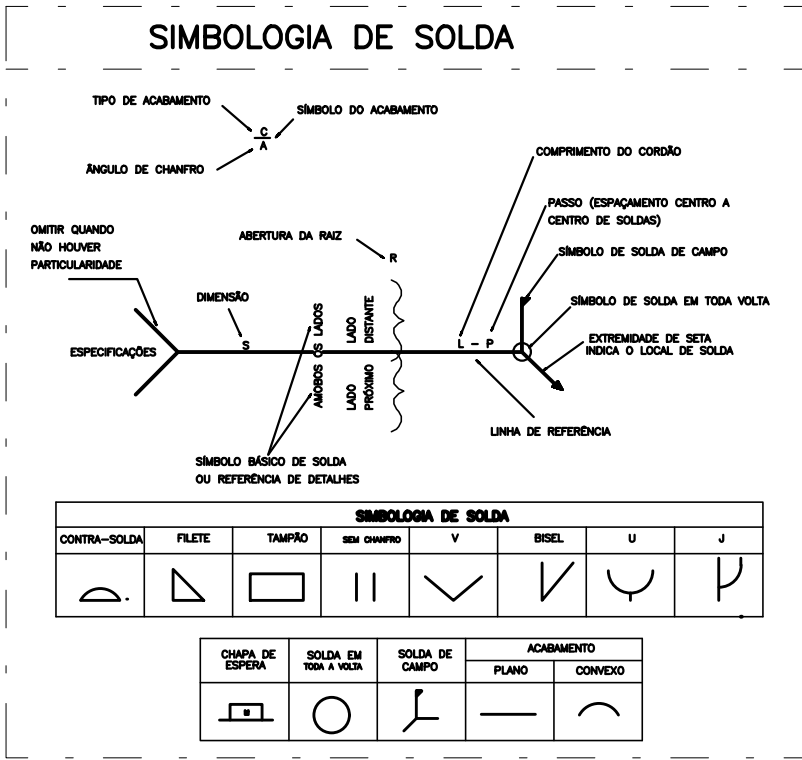
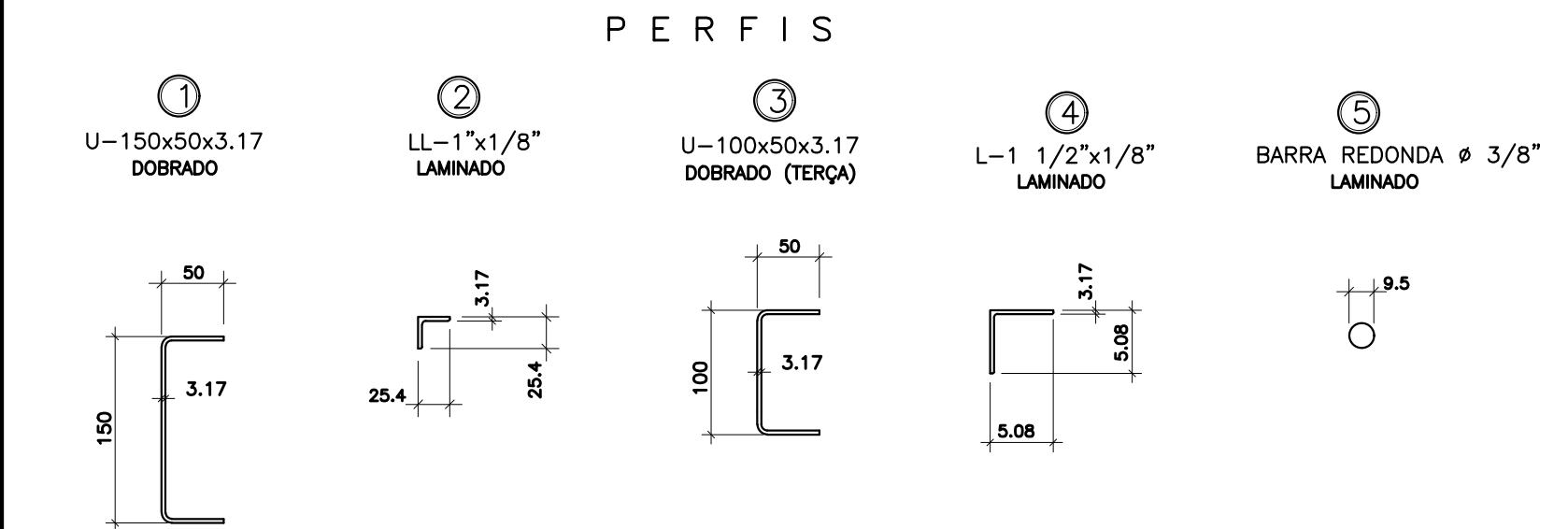
NOTAS GERAIS:

- PERFIS:
CHAPAS DE AÇO ASTM-A36 - $f_y > 2500 \text{ kg/cm}$
PERFIS LAMINADOS ASTM-A36 - $f_y > 2500 \text{ kg/cm}$
- SOLDAS - ELETRODOS E70XX.
- SOLDAR TODAS AS SUPERFÍCIES EM CONTATO ENTRE OS PERFIS.
SOLDA CONTÍNUA COM FILETE MÍNIMO DE 3mm, EXCETO ONDE INDICADO.
- O DETALHAMENTO, FABRICAÇÃO E MONTAGEM DEVERÃO SEGUIR OS CRITÉRIOS DA ABNT, NBR - 8800 E COMPLETADA PELA AISC.
- VERIFICAR MEDIDAS EM OBRA E ADEQUAR ESTE PROJETO PARA ATENDER AS DIMENSÕES FINAIS, VERIFICANDO INTERFERÊNCIAS COM ESTRUTURAS EXISTENTES.
- PINTURA:
a) A ESTRUTURA DEVERÁ SER LIMPA ADEQUADAMENTE COM FERRAMENTAS MANUAIS, C ESCOVAS, RASPADORES, LIXAS E PALHAS DE AÇO.
b) A BASE TERÁ DUAS DEMÃOS DE PRIMER ALQUIDICO COM 40 MICRAS DE ESPES POR DEMÃO (PELICULA SECA).
c) O ACABAMENTO SERÁ EM DUAS DEMÃOS DE ESMALTE ALQUIDICO COM ESPES DE 40 MICRAS POR DEMÃO.
- QUAISQUER MODIFICAÇÕES DEVERÃO SER COMUNICADAS AO PROJETISTA.
- MEDIDAS EM MILÍMETROS, EXCETO ONDE INDICADO.

QUADRO RESUMO

ITEM	QT	DESCRIÇÃO	MEDIDA (m)	MATERIAL	PESO Kg	OBS.:
1	U	150x50x3.17	(7,23kg/m)	ASTM A-36	3.162,54	
2	LL	1"x1/8"	(1,19kg/m)	ASTM A-36	1.375,28	
3	U	100x50x3.17	(5,71kg/m)	ASTM A-36	4.860,23	
4	L	1 1/2"x1/8"	(1,85kg/m)	ASTM A-36	1.142,02	
5	BARRA REDONDA	ø 3/8"	(0,56kg/m)	ASTM A-36	232,51	
CH-1	14	CHAPA DE 5/8"	(125,44kg/m2)	ASTM A-36	210,73	

PESO TOTAL = 10.983,31 Kg



PREFEITURA DE

ARAPIRACA

PREFEITURA MUNICIPAL DE ARAPIRACA

SECRETARIA MUNICIPAL DE INFRAESTRUTURA - SEMINFRA

PROJETO METÁLICO

Título/ Obra:

QUADRA POLIESPORTIVA

Localização:

PAU D'ARCO, ARAPIRACA-AL

Proprietário/ Responsável:

Prefeitura Municipal de Arapiraca - CNPJ: 12198693/ 0001-58

Dados do Projeto:

CONTRATO Nº 1006342-64/2013

ÁREA: 1.340,58

Assunto:

CORTES E DETALHES

Atenção: Conferir as Medidas no Local

Revisão: 00

Prancha Nº:

Desenho:

Data: OUT/2019

Escala: Indicada

02/02